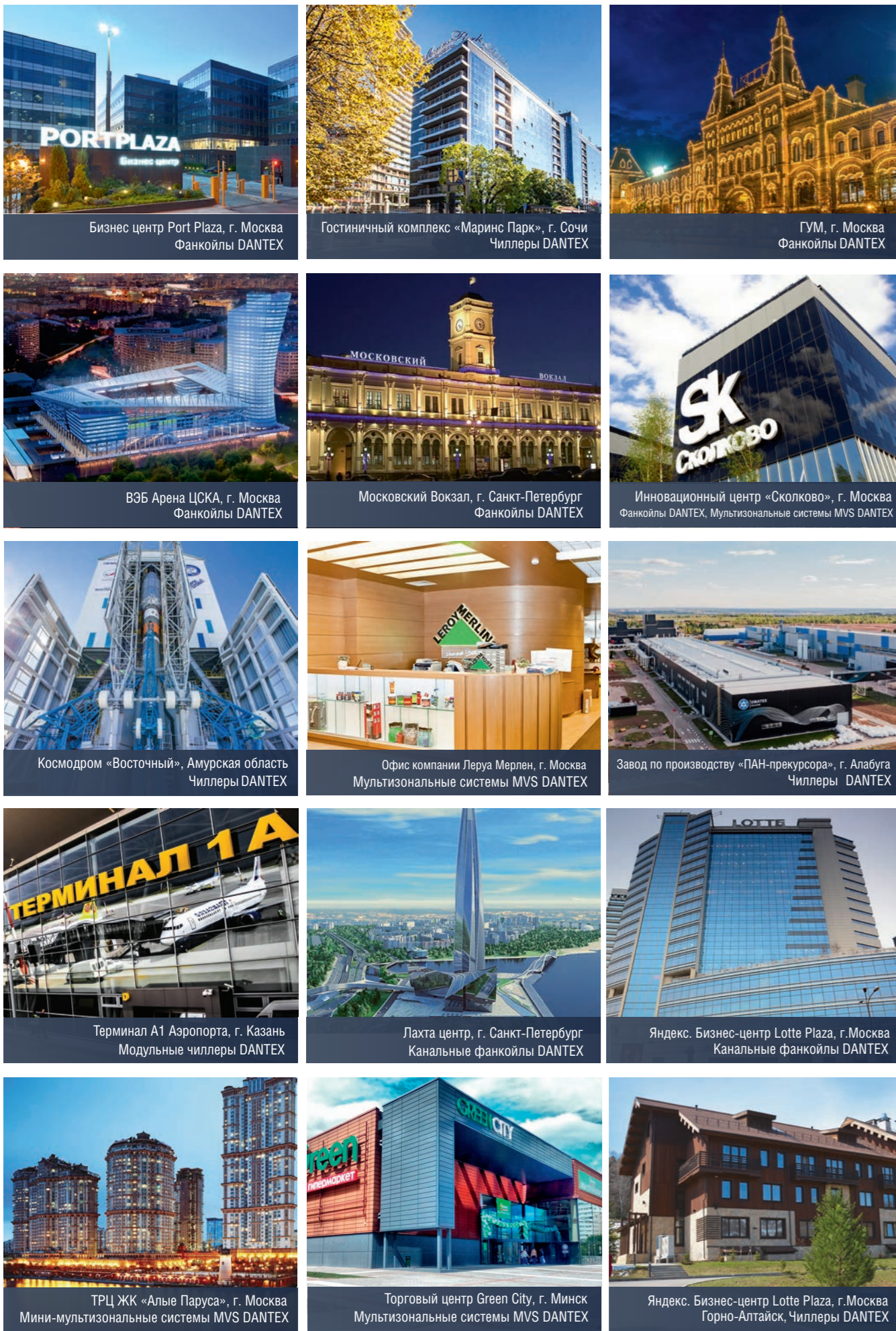


Объекты DANTEX



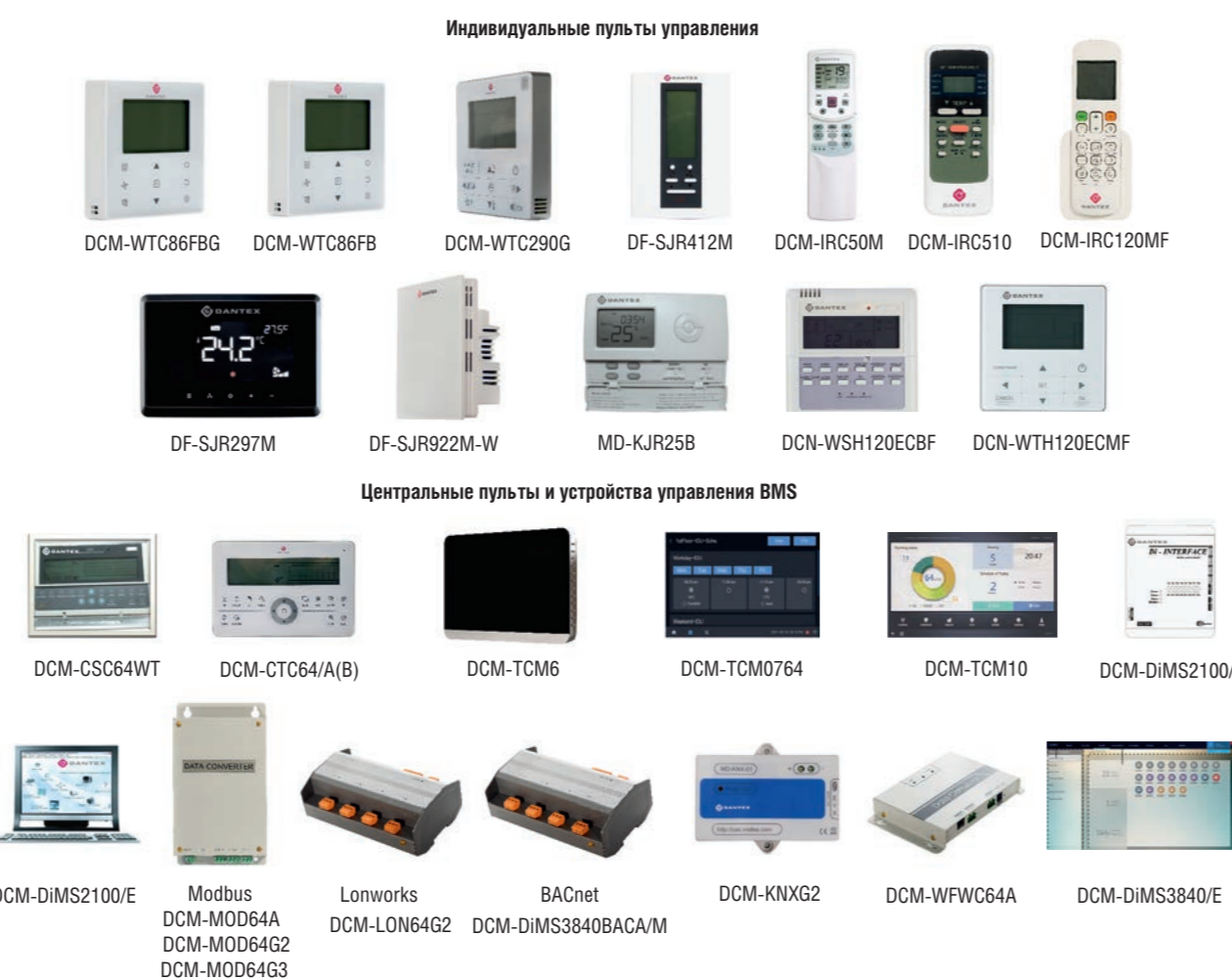
Узлы регулирования для фанкойлов и вентиляционных установок



Системы управления, аксессуары



Системы управления, дополнительные устройства



Эксклюзивный дистрибьютор в России
 ООО «ДАНТЕКС РУС»
 тел: 8 (495) 916-52-18
 www.dantex.ru
 www.dantexgroup.ru



Модельный ряд промышленного оборудования

2024

Объекты DANTEX



Мультизональные системы. Серия MVS PRIME



Наружные блоки
3,5-16 кВт

Настенные блоки
2,2-9,0 кВт

Кассетные свертхтонкие однопоточные блоки
2,2-7,1 кВт

Кассетные компактные четырехпоточные блоки
2,2-5,6 кВт

Кассетные четырехпоточные блоки
2,8-14 кВт

Канальные средненапорные блоки с AC двигателями
2,2-14 кВт

Канальные средненапорные блоки с DC двигателями вентиляторов
2,2-16 кВт

Канальные высоконапорные блоки с AC двигателями вентиляторов
7,1-16,0 кВт

Напольно-потолочные блоки
3,6-14 кВт

Мультизональные системы MVS, индивидуальные наружные блоки

MVS mini DC-C (FULL DC Inverter) MVS mid DC II-S (III-S) (Inverter) MVS FDC II-S (Full DC Inverter)



Двуххотворные компрессоры DC inverter GMCC
8-16 кВт

Двуххотворные компрессоры DC inverter GMCC
20-45 кВт

Спиральные компрессоры Hitachi DC inverter EVI
50-90 кВт

Мультизональные системы MVS, модульные наружные блоки

MVS FDC III-P (FULL DC Inverter) MVS FDC II (FULL DC Inverter II) MVS FDC (Full DC Inverter) MVS FDC II-R (FULL DC Inverter II-R) MVS DC-W (Inverter)



Спиральные компрессоры Hitachi DC inverter EVI Двухтрубные системы
25,2-303,0 кВт

Спиральные компрессоры GMCC DC inverter EVI Двухтрубные системы
25,2-303,0 кВт

Спиральные компрессоры Hitachi DC inverter
26-260 кВт

Спиральные компрессоры Hitachi DC inverter, трехтрубные системы с рекуперацией тепла
22,5-168 кВт

Спиральные компрессоры Hitachi DC inverter Водяное охлаждение конденсатора
22,5-100,5 кВт

Мультизональные системы MVS, внутренние универсальные блоки UNI



Настенные блоки AC/DC
2,2-9 кВт

Компактные кассетные четырехпоточные блоки AC/DC
1,5 - 5,6 кВт

Низкошумные кассетные четырехпоточные блоки AC/DC
2,8 - 14,0 кВт

Кассетные однопоточные блоки AC/DC
1,8 - 7,1 кВт

Канальные средненапорные блоки AC/DC
2,2 - 16,0 кВт

Канальные высоконапорные блоки AC/DC
7,1 - 56,0 кВт
2,8 - 14,0 кВт

Канальные блоки с притоком свежего воздуха AC/DC
12,5 - 56,0 кВт

Кассетные двухпоточные блоки AC/DC
2,2 - 7,1 кВт

Напольные блоки DC
2,2 - 8,0 кВт

Консольные блоки DC
2,2 - 4,5 кВт

Напольные бескорпусные блоки DC
2,2 - 8,0 кВт

Напольно-потолочные блоки AC/DC
3,6 - 16,0 кВт

Компрессорно-конденсаторные блоки. Неинверторные



Спиральные компрессоры Danfoss, Ридан, R410a
18 - 40 кВт

Спиральные компрессоры
45 - 175 кВт

Спиральные компрессоры
45 - 264 кВт

Компрессорно-конденсаторные блоки. Инверторные



Наружные блоки
3,5-16 кВт

Двуххотворные компрессоры Mitsubishi, R410a
8-16 кВт

Двуххотворные компрессоры Mitsubishi, R410a
33,5-85 кВт

Фанкойлы Standard



Настенные двухтрубные
2,63 - 5,0 кВт

Кассетные однопоточные
3 - 5,04 кВт

Кассетные четырехпоточные компактные, двухтрубные
3 - 4,5 кВт

Кассетные четырехпоточные двухтрубные
5,7 - 12,9 кВт

Напольно-подпотолочные без корпуса
2,3 - 8,3 кВт

Канальные низконапорные, (12 Па), правое и левое подключение
1,55 - 12,3 кВт

Канальные высоконапорные (AC двигатель)
6,5 - 19,9 кВт

Канальные (12 - 30 Па) с двигателем DC
1,55 - 12,3 кВт

Напольно-подпотолочные
1,5 - 7,85 кВт

Напольно-подпотолочные бескорпусные
1,5 - 7,85 кВт

Кассетные четырехпоточные, двухтрубные
2,5 - 3,5 кВт

Кассетные четырехпоточные, правое подключение (AC двигатель)
5,1 - 10,6 кВт

Канальные низко и средненапорные четырехтрубные (12Па, 30Па, 50 Па)
1,55 - 12,3 кВт

Напольно-подпотолочные четырехтрубные
1,7 - 7,4 кВт

Чиллеры с воздушным охлаждением конденсатора Standard



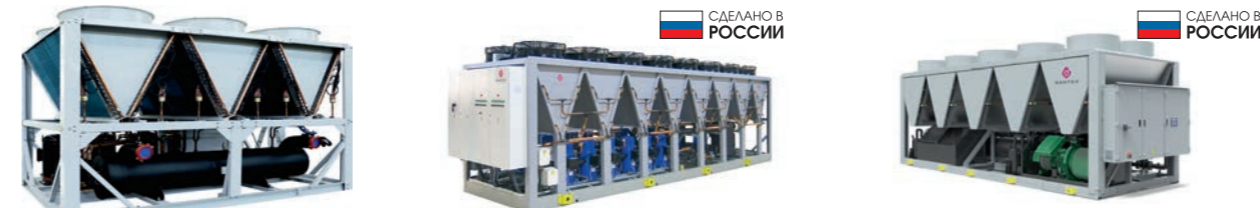
Мини чиллеры инверторные, R32
5 - 16,0 кВт

Модульные чиллеры, R410A, R32
30 - 180,0 кВт

Модульные чиллеры, R410A
65 - 170 кВт

ESONEAT, электрические, водяные
3 - 70 кВт

Чиллеры с воздушным охлаждением конденсатора большой производительности



Спиральные компрессоры, R410a
260 - 460 кВт

Спиральные компрессоры, R410a
200-1500 кВт

Винтовые компрессоры, R134a
168-1770 кВт

Чиллеры с воздушным охлаждением конденсатора большой производительности



Спиральные компрессоры, R410a,
340 - 920,0 кВт

ON/OFF винтовые компрессоры с воздушным охлаждением, R134a
400-1692 кВт

Моноблочный гидромодуль
6 - 180 м³/ч, до 47 м. Бак до 2500 л

Прецизионные кондиционеры Profi



Спиральный компрессор Copeland, R410a
6 - 180 кВт

Спиральный компрессор Copeland, R410a
15 - 50 кВт

Выносные конденсаторы EBM Papst, R410a
10 - 1200 кВт

Крышные кондиционеры Standard



Спиральные компрессоры, R410a
10,5 - 105кВт

Спиральные компрессоры Copeland, Danfoss R410a
22-105 кВт

Колонные, канальные, кассетные внутренние блоки Спиральные компрессоры, R410a
22 - 56 кВт

Кондиционеры большой производительности

Чиллеры с водяным охлаждением конденсатора



Спиральные компрессоры, R410a, корпусные и без корпуса

Центробежные инверторные чиллеры с водяным охлаждением
597 - 3164 кВт

V-образные
20 - 2000 кВт

Плоские
20 - 2000 кВт

Драйкулеры и выносные конденсаторы

Тепловентиляторы



ESONEAT
30 - 70 кВт

Расход воздуха:
250 - 1200 м³/ч

Канальные системы вентиляции
Расход воздуха: от 300 до 7000 м³/час

Центральные кондиционеры
Расход воздуха:

Вентиляционные установки