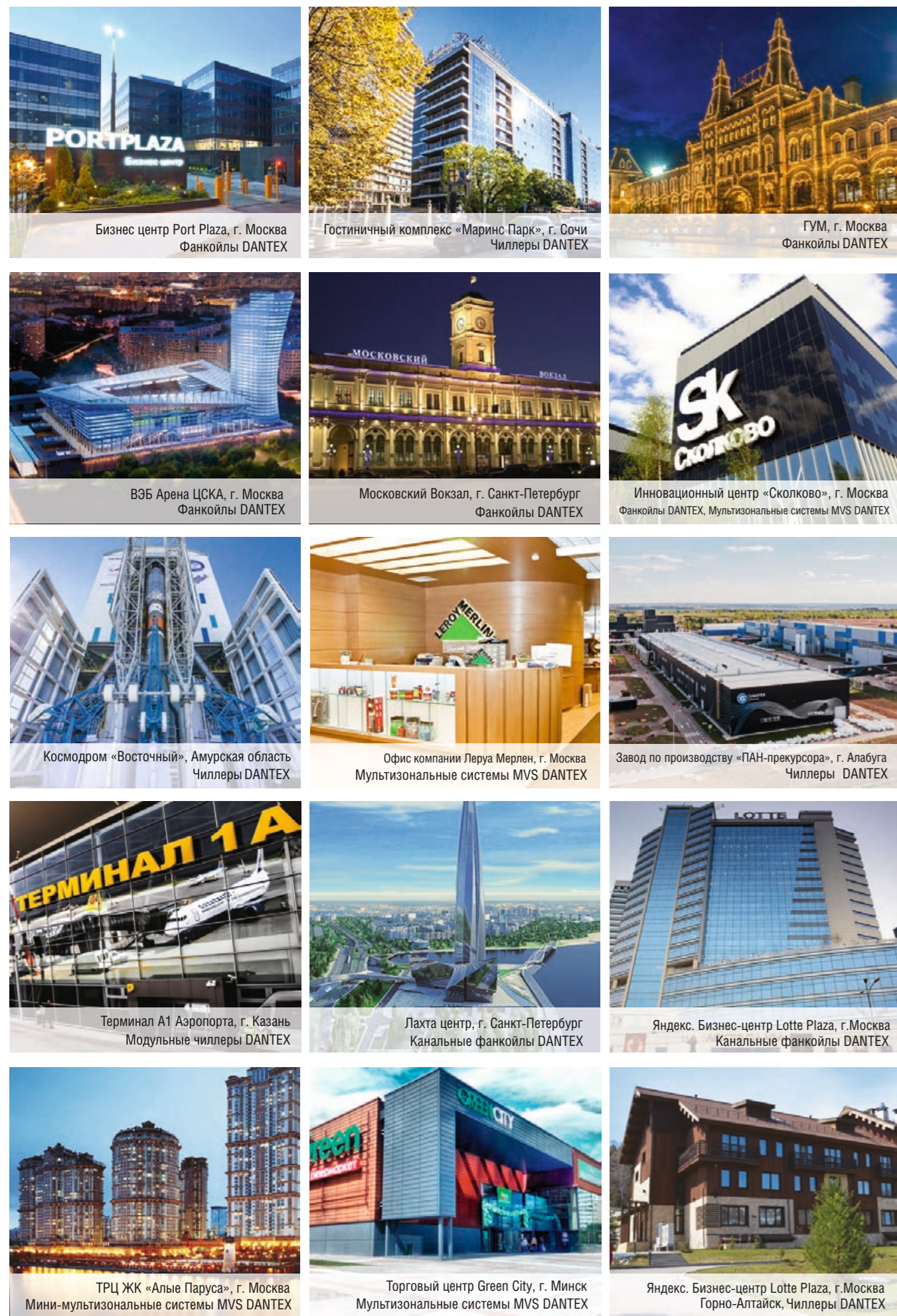


Объекты DANTEX



Узлы регулирования для фанкойлов и вентиляционных установок



Узлы регулирования фанкойлов. Любой комплектации. Производство от одного дня

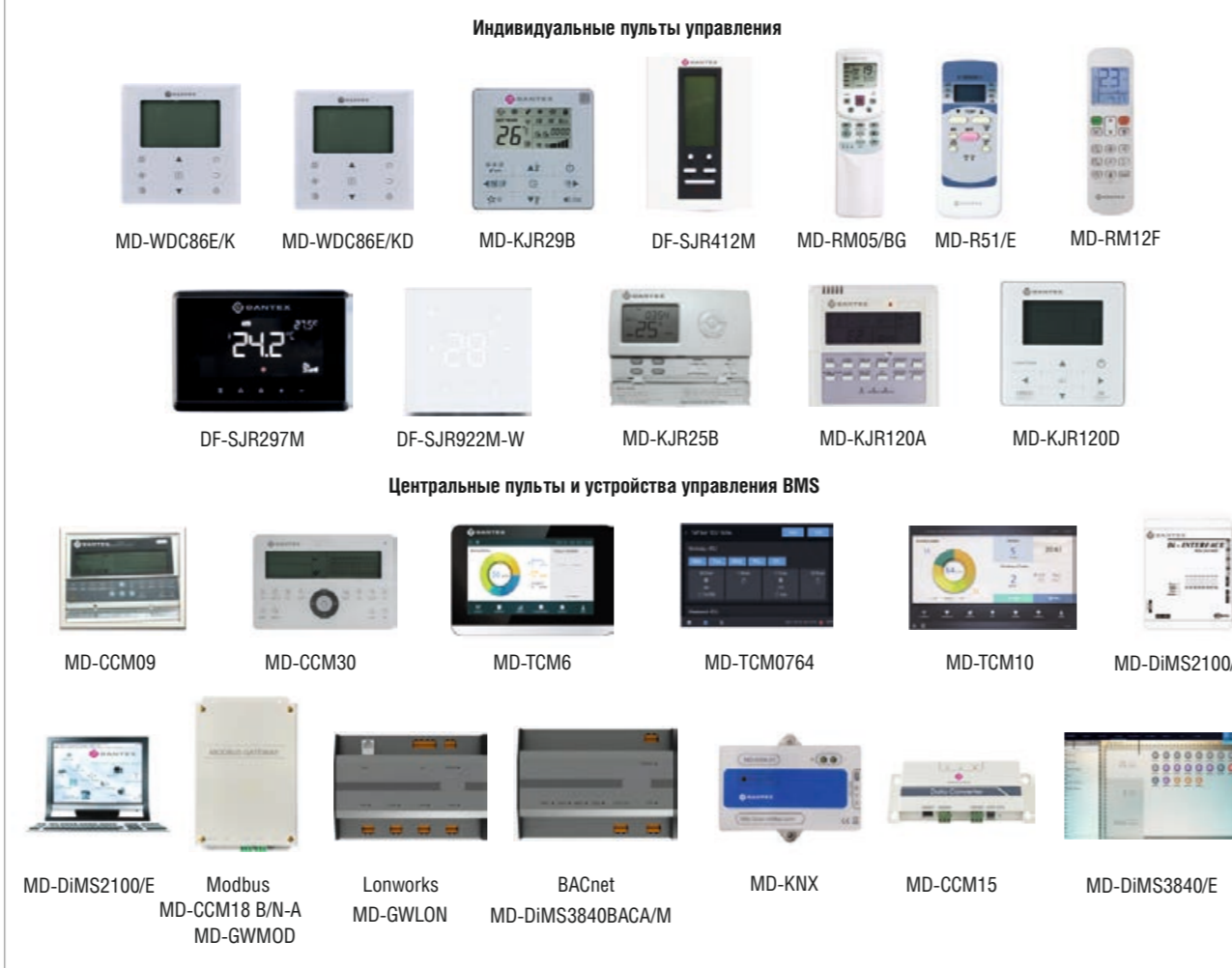
Сварные узлы регулирования для вентиляционных установок. От 65 до 250 DN
Производство от одного дня

Узлы регулирования для вентиляционных установок. Производство от одного дня

Системы управления, аксессуары



Системы управления, дополнительные устройства



DANTEX
Комфортный климат мегаполиса

Эксклюзивный дистрибьютор в России
ООО «ДАНТЕКС РУС»
тел: 8 (495) 916-52-18
www.dantex.ru
www.dantexgroup.ru



Модельный ряд промышленного оборудования 2023

Объекты DANTEX



Мультизональные системы. Серия MVS PRIME

NEW

Наружные блоки
DM-ADC040-190WLCB/F

Настенные блоки
DM-PA022-090G/YMF
2,2-9,0 кВт

Кассетные сверхтонкие
однопоточные блоки
DM-PA018-071Q1/DF
2,2-7,1 кВт

Кассетные компактные
четырепоточные блоки
DM-PA015-056Q4/AF
2,2-9,0 кВт

Кассетные
четырепоточные блоки
DM-PA028-160Q4/GF
2,2-9,0 кВт

Канальные
средненапорные блоки
с AC двигателями
DM-PA022-160T2/DAF
2,2-14 кВт

NEW

Канальные средненапорные
блоки с DC двигателями
DM-PDC015-071T2/DBF
2,2-14 кВт

Канальные высоконапорные
блоки с AC двигателями
DM-PA071-160T1/BF
2,2-14 кВт

NEW

Напольно-потолочные блоки
DM-PA036-140DL/CF
7,1-28 кВт

Мультизональные системы MVS, индивидуальные наружные блоки

MVS mini DC-C (FULL DC Inverter)

MVS mini DC-C (FULL DC Inverter)

MVS mid DC II-S (Inverter)

MVS FDC II-S (Full DC Inverter)

Двухроторные компрессоры
DC inverter GMCC, R32
DM-DC085-190WNG/G(S)
7,2-17,5 кВт

Двухроторные компрессоры
DC inverter GMCC
DM-DC085-165WLC/F
8-16 кВт

Двухроторные компрессоры
DC inverter GMCC
DM-DC215-500WMD/SF
20-45 кВт

Спиральные компрессоры
Hitachi DC inverter EVI
DM-FDC540-970WMC/SF
50-90 кВт

Мультизональные системы MVS, модульные наружные блоки

MVS FDC III-E (FULL DC Inverter) **NEW**

MVS FDC II (FULL DC Inverter II)

MVS FDC (Full DC Inverter)

MVS FDC II-R (FULL DC Inverter II-R)

MVS DC-W (Inverter)

Спиральные компрессоры
GMCC DC inverter EVI
DM-FDC260-3150WNE/SF
25,2-303,0 кВт

Спиральные компрессоры
GMCC DC inverter EVI
DM-FDC260-2600WL/SF
26-260 кВт

Спиральные компрессоры
Hitachi DC inverter
DM-FDC252-1680WHRM/SF
22,5-168 кВт

Спиральные компрессоры
Hitachi DC inverter, трехтрубные
системы с рекуперацией тепла
DM-FDC252-1680WHRM/SF
22,5-168 кВт

Спиральные компрессоры
Hitachi DC inverter
DM-DC225-1005WXB/SF
22,5-100,5 кВт

Мультизональные системы MVS, внутренние универсальные блоки UNI

Настенные блоки AC/DC
DM-UAC022-090G/YMF
DM-UAC022-090G/YMF
DM-EDC022-090G/YMF
2,2-9 кВт

Компактные кассетные
четырепоточные блоки AC/DC
DM-UAC015-056Q4/AF
DM-UAC022-056Q4/AF
DM-EDC022-056Q4/AF
1,5 - 5,6 кВт

Низкошумные кассетные
четырепоточные блоки AC/DC
DM-UAC028-140Q4/GF
DM-UAC028-140Q4/GF
DM-EDC028-140Q4/GF
2,8 - 14,0 кВт

Кассетные однопоточный
блоки AC/DC
DM-UAC018-071Q1/DF
DM-UAC018-071Q1/DF
DM-EDC018-071Q1/DF
1,8 - 7,1 кВт

Канальные средненапорные
блоки AC/DC
DM-UAC022-140T2/DAF
DM-UAC022-160T2/DAF(B)
DM-EDC022-160T2/DAF
2,2 - 16,0 кВт

Канальные высоконапорные
блоки AC/DC
DM-UAC071-560T1/BF
DM-UAC071-560T1/BF
DM-EDC071-560T1/BF
7,1 - 56,0 кВт

Канальные блоки с притоком
свежого воздуха AC/DC
DM-UAC200-280T1/NAF
DM-UDC125-560T1/NAF
DM-EDC125-560T1/NAF
12,5 - 56,0 кВт

Кассетные двухпоточные
блоки AC/DC
DM-UAC022-071Q2/DF
DM-UAC022-071Q2/DF
DM-EDC022-071Q2/DF
2,2 - 7,1 кВт

NEW

Напольные блоки DC
DM-UAC022-080Z/AF
DM-EDC022-080Z/AF
2,2 - 8,0 кВт

Консольные блоки DC
DM-UAC022-045Z/DBF
DM-EDC022-045Z/DBF
2,2 - 4,5 кВт

Напольные бескорпусные
блоки DC
DM-UAC022-080Z/CF
DM-EDC022-080Z/CF
2,2 - 8,0 кВт

Напольно-потолочные
блоки AC/DC
DM-UAC036-140DL/CF
DM-UAC036-160DL/CF
DM-EDC036-160DL/CF
3,6 - 16,0 кВт

Компрессорно-конденсаторные блоки малой производительности Standard и Profi

Роторные компрессоры GMCC,
спиральные компрессоры
Panasonic, Hitachi, Danfoss, R410a
DK-03-16WC/SF
3-16 кВт

Спиральные компрессоры
Danfoss, Copeland, Hitachi, R410a
DK-22-45WC/SF
22 - 45 кВт

NEW

Спиральные компрессоры
Ридан, R410a
DK-TS(C)018-040BUSOH(G)F
18 - 40 кВт

NEW

Спиральные компрессоры
Ридан, Bitzer, R410a
DK-TS(C)045-175BUSOH(G)F
45 - 175 кВт

Компрессорно-конденсаторные блоки большой производительности Profi

NEW

Спиральные компрессоры Danfoss,
Ридан, Bitzer, R410a
DK-TS(C)200-430BUSOH(G)F
200 - 430 кВт

Двухроторные компрессоры
Mitsubishi, R410a
DK-DC022-030TWMC/SF
20-28 кВт

Двухроторные компрессоры
Mitsubishi, R410a
DK-DC023-055TWMC/SF
22-50 кВт

Двухроторные компрессоры
Mitsubishi, R410a
DK-DC080-092TWMC/SF
73-85 кВт

Фанкойлы Standard

Настенные двухтрубные
DF-250-600GC (AC двигатель)
DF-250-600VGC (DC двигатель)
2,63 - 5,0 кВт

Настенные двухтрубные
DF-250-600GD (AC двигатель)
DF-250-600VGD (DC двигатель)
2,63 - 5,0 кВт

Кассетные однопоточные
DF-300-600V01-C (DC двигатель)
DF-300-4000-C (AC двигатель)
3 - 5,04 кВт

Кассетные четырехпоточные
компактные, двухтрубные
DF-300-500QAC (AC двигатель)
DF-300-500VQAC (DC двигатель)
3 - 5,47 кВт

Кассетные четырехпоточные
двухтрубные
DF-300-500QBC (AC двигатель)
DF-300-500VBC (DC двигатель)
5,7 - 12,9 кВт

Канальные, низко и
средненапорные (30 Па, 50 Па),
правое и левое подключение
DF-200-1400UR(L)T2/K (T2/M);
(T2/KE); DF-200-1400UR(L)T3/K
(T3/L); (T3/AC);
1,55 - 12,3 кВт

Канальные высоконапорные,
(12 Па), правое и левое
подключение
DF-200-1400ULT4/L; (T3/L) (AC)
DF-200-1400URT4/L; (T3/L) (AC)
6,5 - 19,9 кВт

Канальные высоконапорные
правое подключение
DF-300-2200T1/L (LE)
(AC двигатель)
6,5 - 19,9 кВт

Канальные (12 - 30 Па)
с двигателем DC
DF-200-1200VT/K (LM)
1,55 - 12,3 кВт

Напольно-подпотолочные
DF-150-800VUB/L(M) (DC двигатель)
DF-150-800UB/L(M) (AC двигатель)
DF-150-800UBE/L(M) (AC двигатель)
DF-150-800VUBE/L(M) (DC двигатель)
1,5 - 7,85 кВт

Напольно-подпотолочные
бескорпусные
DF-150-800UD/L(M)
(AC двигатель)
DF-150-800VUD/L; (M)
(DC двигатель)
1,5 - 7,85 кВт

Кассетные четырехпоточные,
двухтрубные, четырехтрубные
DF-300-500QAC-P4
(AC двигатель)
DF-300-500VQAC-P4
(DC двигатель)
2,5 - 3,5 кВт

Кассетные четырехпоточные,
двухтрубные
DF-300-500QBC-P4
(AC двигатель)
DF-300-500VBC-P4
(DC двигатель)
5,5 - 9,5 кВт

Канальные низко и
средненапорные
четырепоточные
(12Па, 30Па, 50 Па)
DF-200-1400T4/L-P4
(T3/L); (T2/L); (AC)
1,55 - 12,3 кВт

Напольно-подпотолочные
четырепоточные
DF-150-800VUB/L(M)-P4 (DC двигатель)
DF-150-800UB/L(M)-P4 (AC двигатель)
DF-150-800UBE/L(M)-P4 (AC двигатель)
DF-150-800VUBE/L(M)-P4 (DC двигатель)
1,5 - 7,85 кВт

Чиллеры с воздушным охлаждением конденсатора Standard

NEW

Мини чиллеры инверторные, R32
DM-05-16CEV(S)AG
5 - 16,0 кВт

Модульные чиллеры, R410A, R32
DN-030-180MVB(G)/SF(G)
30 - 180,0 кВт

NEW

Модульные чиллеры, R410A
DN-035-130EBF(T)/SF
35 - 130,0 кВт

NEW

Модульные чиллеры, R410A
DN-270EBT/SF
265,0 кВт

NEW

Модульные чиллеры, R410A
DN-CT070-175BUS(T,L)OHF
65 - 170 кВт

Чиллеры с воздушным охлаждением конденсатора большой производительности

NEW

Спиральные компрессоры, R410a
DN-CT280BUSTOHF
DN-CT480BUSTOHF
260 - 460 кВт

Спиральные компрессоры, R410a
DN-TS(C)200-1500BYSOH(G)M
200-1500 кВт

Спиральные компрессоры, R410a
DN-TS(C)170-1770BYSOH(G)M
168-1770 кВт

Чиллеры с воздушным охлаждением конденсатора большой производительности

NEW

Спиральные компрессоры, R410a,
DN-340-920KBFL/SF
DN-340-920KBFL/SF
340 - 920,0 кВт

ON/OFF винтовые компрессоры
с воздушным охлаждением, R134a
DN-400-1692GMEC/SM
400-1692 кВт

Инверторные винтовые с
фриклингом и воздушным охлаждением, R134a
DN-380-1365BGMDVC/SM - FC
380 - 1365 кВт

Прецизионные кондиционеры Profi

Спиральный компрессор Copeland, R410a
DP-UPC-TSM-GS(060-1100)B(V)U(SX-XZ-QS-TS)D(S)F
6 - 180 кВт

Спиральный компрессор Copeland, R410a
DP-R3(R6)PC150-500BULIQYD/SF
15 - 50 кВт

Выносные конденсаторы EBM Papst, R410a
DP-UPC100-71080A/F
10 - 72 кВт

Крышные кондиционеры Standard

Спиральные компрессоры, R410a
DR-B048-300CPD/SCF
10,5 - 105кВт

Спиральные компрессоры Copeland,
Danfoss R410a
DR-B062-300HPD/SCF
22-105 кВт

Колонные, канальные, кассетные внутренние блоки
Спиральные компрессоры, R410a
DU-076-192FUHR/F (TA; TB; FY; OAH; TO)
22 - 56 кВт

Чиллеры с водяным охлаждением конденсатора

Спиральные компрессоры, R410a,
корпусные и без корпуса
DN-155-480JCVL/SF
DN-155-480JCVFL/SF
DN-155-480JVFL/SF
DN-155-480JCVFWL/SF
DN-155-480JCVFWL/SF

NEW

Центробежные инверторные
чиллеры с водяным охлаждением
DN-CCWG170-900EV/SM, R134a
597 - 3164 кВт

Вентиляторы EBM-PAPST
DN-ONG**DC*, DN-LCCT**V(H)OS*
20 - 2000 кВт

Вентиляторы EBM-PAPST
DN-ONG**RC*, DN-LCCT**RCV(H)OS*
20 - 2000 кВт

Моноблочные гидромодули

DGM-G/V DGM-W DGM-R
6 - 180 м³/ч, до 47 м. Баж до 2500 л

DV-HRE/PD(S)
Расход воздуха:
250 - 1200 м³/ч

Канальные системы вентиляции
Расход воздуха:
от 300 до 7000 м³/час

Центральные кондиционеры
Расход воздуха:
от 5 000 до 70 000 м³/час